

Universidade Lusíada

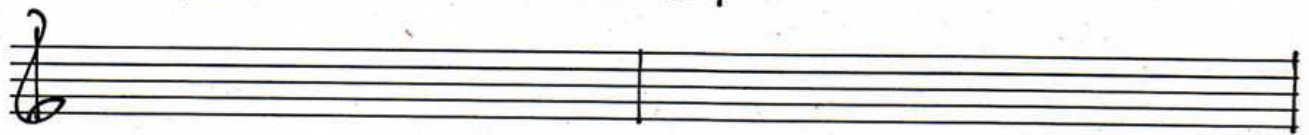
**Teste de Harmonia II**

Março 2010

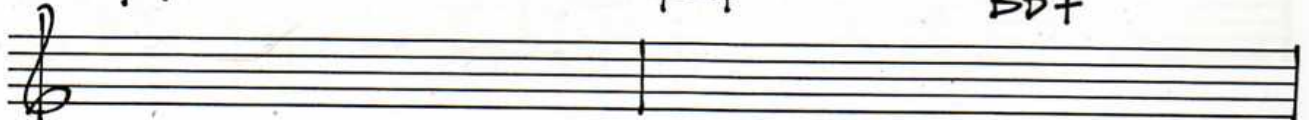
Nome: \_\_\_\_\_

- 1 Utilizando os recursos idiomáticos que achar adequados, realize uma melodia ao estilo Be Bop para a seguinte harmonia:

$E\flat\Delta$   $C7\flat9$



$F7^9$   $F-7^9$   $B\flat7^{13}$



- 2 Observe atentamente os excertos A e B.

- 2.1 Para cada um deles, cifre uma progressão harmónica alternativa que mantenha a principal condução melódica em evidência:

Excerto A:



Excerto B:

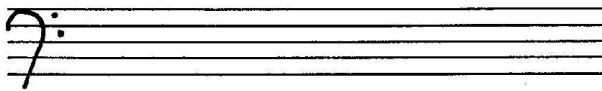




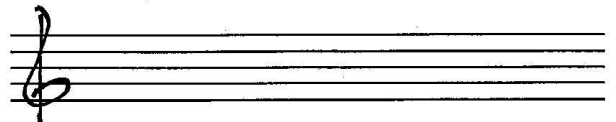
3.2 Utilizando um exemplo musical retirado de D, explique de que forma a presença de um acorde não-diatônico pode atribuir a uma nota diatônica o papel de dissonância ornamental cromática.

4 Identifique e realize, com alterações ocorrentes, os modos da escala menor melódica referentes aos seguintes acordes:

E $\flat$  $\Delta$ #5



A $\flat$ -7 $\Delta$



D# $\phi$ 9

